



A cura di Maria Teresa Picasso

## **Idee in movimento.**

### **Le ruote sono molto più di ciò che appaiono.**

Nell'immaginario collettivo la ruota è semplicemente qualcosa che "fa muovere" un oggetto: una macchina, un carrello, un mobile... in realtà, questo strumento è tanto utile quanto antico e racchiude in sé molteplici significati simbolici e metafisici interessanti.

In epoca Medievale, per esempio, la ruota rappresentava il Cosmo con il suo scorrere perenne, la sua continua trasformazione, diventando così simbolo del Tempo e dello Spazio in cui viviamo.

In molte rappresentazioni artistiche del solstizio d'estate, per raccontare il passaggio da una stagione all'altra, la ruota veniva accostata al Sole con la sua raggiera ampia e in costante movimento.

### Paragrafo 1

#### **L'evoluzione di un pensiero**

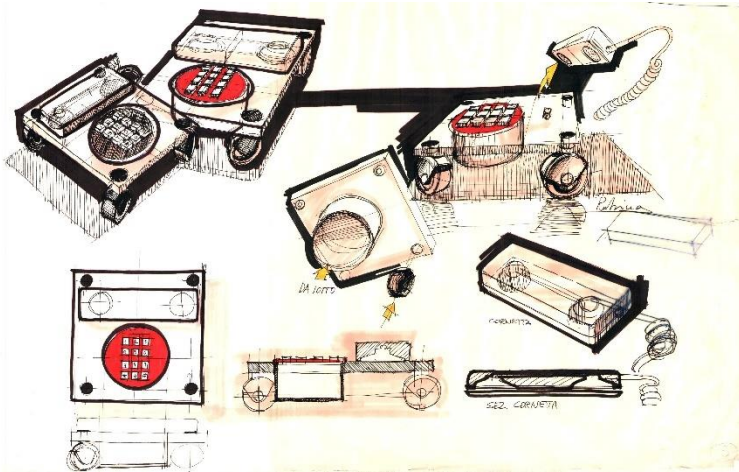
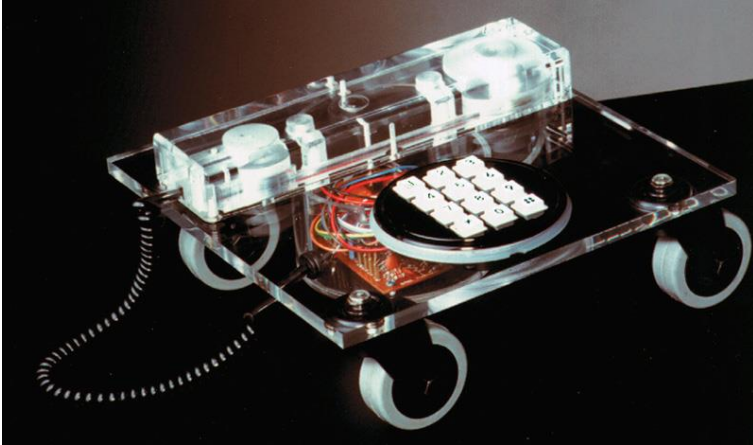
La ruota nel suo più autentico valore concettuale la ritroviamo come tema dominante di Piccinato Design che già nel lontano 1987 decise di rendere mobili due oggetti statici di uso quotidiano.

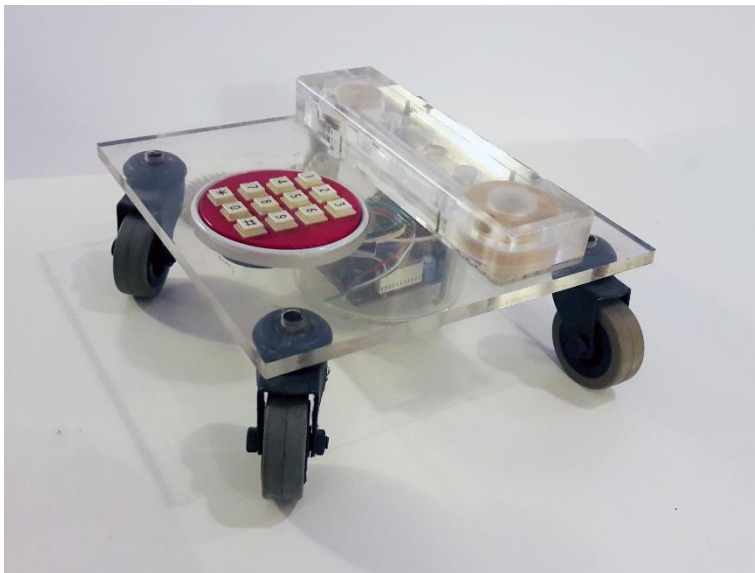
Stiamo parlando di **Voice** - *il telefono da tavolo*- in cui un sofisticato hardware elettronico è custodito in un cilindro di plexiglas che si sposta a seconda delle proprie esigenze, grazie a quattro ruote in acciaio e gomma piena.

**giallo108®**

studio internazionale di creatività, ricerca, design, formazione  
viale innovazione 13 20126 milano (quartiere universitario bicocca)  
www.giallo108.it italia@giallo108.it

*pagina 1 di 20*





Chi non conosce Titti, il petulante canarino nemico di Gatto Silvestro! Piccinato Design l'ha trasformato in un pratico ventilatore che ti segue ovunque con le sue ruote dall'aspetto industriale.

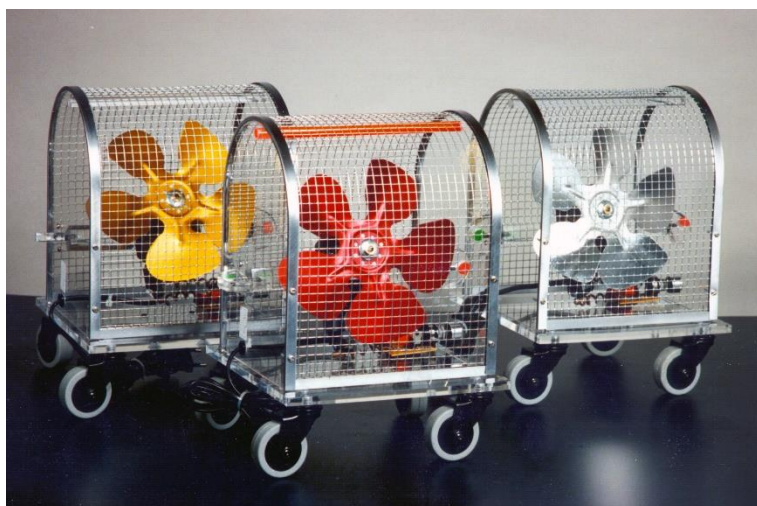
**giallo108®**

studio internazionale di creatività, ricerca, design, formazione  
viale innovazione 13 20126 milano (quartiere universitario bicocca)  
[www.giallo108.it](http://www.giallo108.it) [italia@giallo108.it](mailto:italia@giallo108.it)

*pagina 3 di 20*



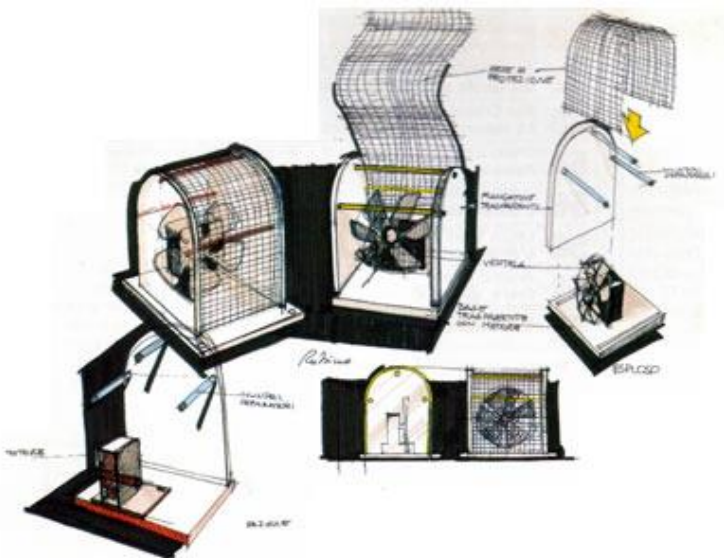
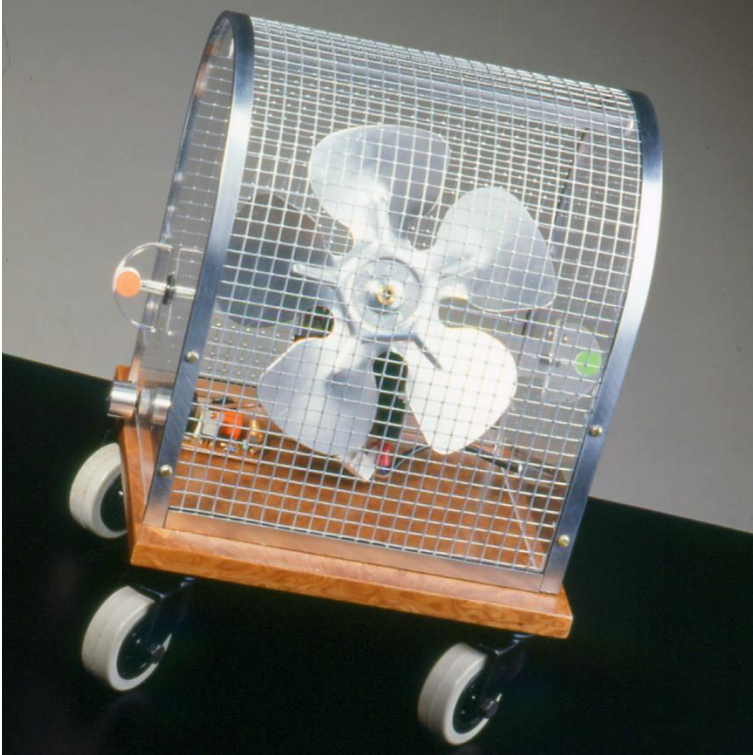
Il ventilatore **Titti** è la creazione più venduta della collezione del brand.



**giallo108®**

studio internazionale di creatività, ricerca, design, formazione  
viale innovazione 13 20126 milano (quartiere universitario bicocca)  
[www.giallo108.it](http://www.giallo108.it) [italia@giallo108.it](mailto:italia@giallo108.it)

*pagina 4 di 20*



Paragrafo 2  
**Design senza tempo**



Belle da guardare, funzionali e ricercate, le creazioni di Beyond Design & Production LTD e Beyond Design & Production SRL – la start up nata nel 2014 con sede sia a Londra che a Milano - non sono semplici oggetti, ma piccole opere d'arte alla portata di tutti, pensate per migliorare la vita di ogni giorno. Ogni pezzo racconta la cifra stilistica dell'azienda, rappresenta la sua spinta verso l'innovazione, la sua ricerca accurata dei materiali di altissimo livello, nonché l'attenzione al dettaglio.



E a proposito di dettagli, la **Ruota Roswell** -progettata nel 2015 da Claudio Fassini e Ottorino Piccinato- con la sua forma a sezione ellittica che ricorda un disco volante, è presente nella maggior parte delle produzioni Beyond rendendole icone destinate a durare nel tempo.

Realizzata in alluminio pieno o in legno, la ruota Roswell è disponibile in diversi colori anodizzati e verniciati e può essere facilmente sostituita.



Le ruote Roswell le ritroviamo in **Biga** -disegnata da Claudio Fassini, Giulia Buccella e Ottorino Piccinato- liberamente ispirata alla biga intesa come “cocchio da guerra, da pompa magna o da giostre” utilizzato nei tempi antichi dai greci e dai romani.

**giallo108®**

studio internazionale di creatività, ricerca, design, formazione  
viale innovazione 13 20126 milano (quartiere universitario bicocca)  
[www.giallo108.it](http://www.giallo108.it) [italia@giallo108.it](mailto:italia@giallo108.it)

*pagina 6 di 20*



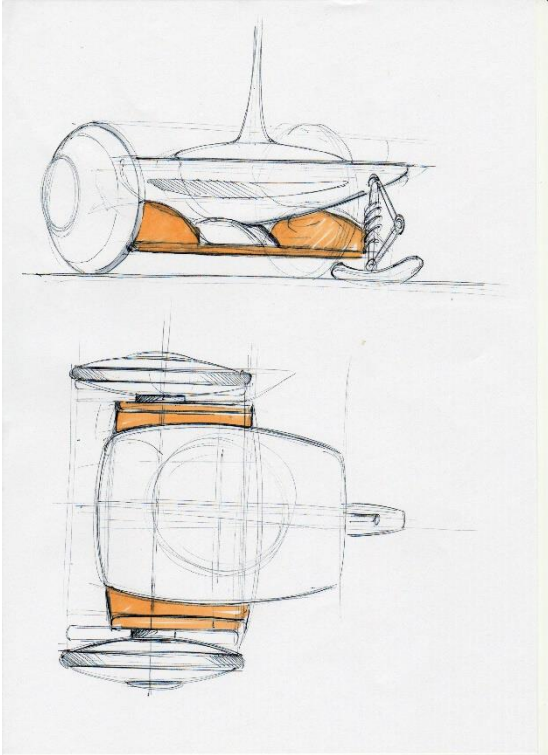


**giallo108®**

studio internazionale di creatività, ricerca, design, formazione  
viale innovazione 13 20126 milano (quartiere universitario bicocca)  
[www.giallo108.it](http://www.giallo108.it) [italia@giallo108.it](mailto:italia@giallo108.it)

*pagina 8 di 20*





La **Biga** di Beyond Design & Production appare come un podio da tavolo per oggetti, costituito da un piano in legno naturale o mdf laccato, appoggiato su due ruote Roswell che gli conferiscono stabilità e movimento al tempo stesso e da un ruotino posizionato sul corpo dell'oggetto con un codino. Il ruotino prevede la versione luxury o passion con pietre preziose da scegliere a seconda dei propri gusti ed esigenze.

**giallo108®**

studio internazionale di creatività, ricerca, design, formazione  
viale innovazione 13 20126 milano (quartiere universitario bicocca)  
[www.giallo108.it](http://www.giallo108.it) [italia@giallo108.it](mailto:italia@giallo108.it)

*pagina 9 di 20*



Ispirandosi al rover lunare reso celebre dalle missioni Apollo, i designer Claudio Fassini, Giulia Bucella e Ottorino Piccinato hanno ideato **Belltown** il rover da tavolo dotato di cinque ruote Roswell: quattro fissate al telaio e una inserita sul lato inclinato che funge da ruota di scorta. Il risultato è un originale tavolino su cui appoggiare, bottiglie, bicchieri e vari oggetti di medie dimensioni. Tocco di classe, la possibilità di sbizzarrirsi con le diverse versioni della ruota Roswell, disponibile in vari colori e materiali.

**giallo108®**

studio internazionale di creatività, ricerca, design, formazione  
viale innovazione 13 20126 milano (quartiere universitario bicocca)  
[www.giallo108.it](http://www.giallo108.it) [italia@giallo108.it](mailto:italia@giallo108.it)

*pagina 10 di 20*





### Paragrafo 3

#### **Collezionismo di prestigio**

Tra i creativi e i designer di **“Chi vuol essere visionario?”** -la prima scuola di creatività visionaria in Italia- fondata da Ottorino Piccinato, le idee nascono spontanee in un flusso continuo dove la creatività incontra la capacità di anticipare i sogni e i desideri del proprio “pubblico”. Ed è così che ora, per tutti i collezionisti degli oggetti dotati di ruote Roswell, c’è un divertissement in più, ovvero, possono scegliere tra un ampio range di ruote esclusive decorate da artisti emergenti, ruota di scorta compresa, che offre il piacere di essere sostituita come e quando si vuole...

**giallo108®**

studio internazionale di creatività, ricerca, design, formazione  
viale innovazione 13 20126 milano (quartiere universitario bicocca)

[www.giallo108.it](http://www.giallo108.it) [italia@giallo108.it](mailto:italia@giallo108.it)

*pagina 12 di 20*



**giallo108®**

studio internazionale di creatività, ricerca, design, formazione  
viale innovazione 13 20126 milano (quartiere universitario bicocca)  
[www.giallo108.it](http://www.giallo108.it) [italia@giallo108.it](mailto:italia@giallo108.it)

*pagina 13 di 20*



**giallo108®**

studio internazionale di creatività, ricerca, design, formazione  
viale innovazione 13 20126 milano (quartiere universitario bicocca)

[www.giallo108.it](http://www.giallo108.it) [italia@giallo108.it](mailto:italia@giallo108.it)

*pagina 14 di 20*



ma le sorprese non finiscono qui, ogni oggetto è dotato di uno sportellino con una piccola serratura, la chiave viene consegnata solo a chi si presenta in negozio e solo allora potrà scoprire cosa si nasconde dentro. Infine, esistono 30 ruote rare, introvabili, si possono ottenere a una condizione: partecipare all'evento del Fuorisalone 2023. Nell'attesa non resta che dare sfogo alla propria immaginazione!



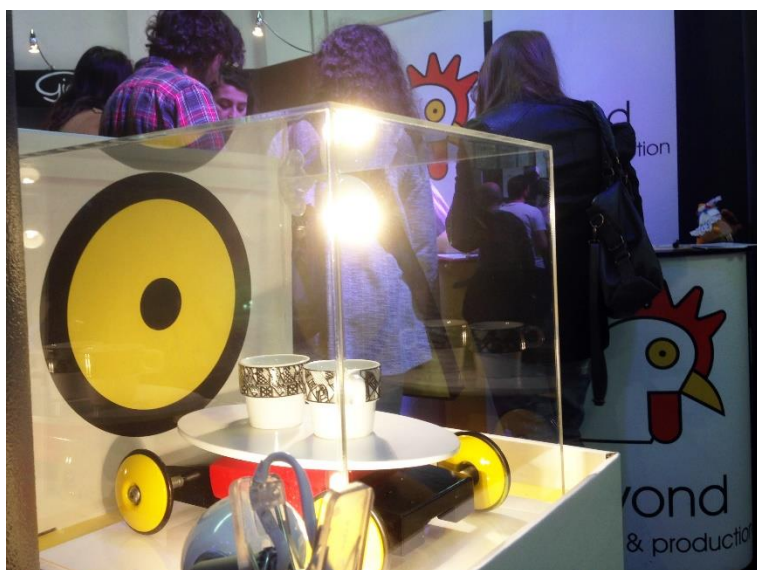
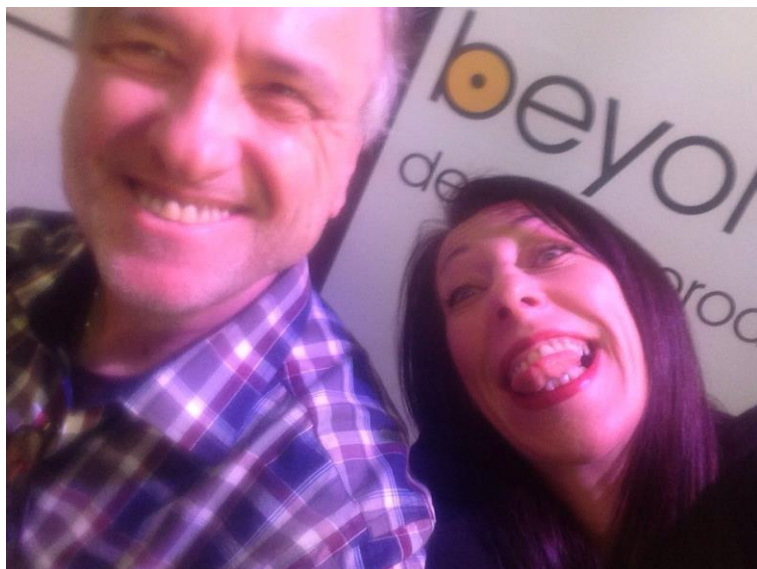
**giallo108®**

studio internazionale di creatività, ricerca, design, formazione  
viale innovazione 13 20126 milano (quartiere universitario bicocca)  
[www.giallo108.it](http://www.giallo108.it) [italia@giallo108.it](mailto:italia@giallo108.it)

*pagina 15 di 20*









BOX

### Alternative geometriche

Partendo dalla ruota Roswell, Piccinato nel 2016 ha disegnato tre alternative: una ruota quadrata - **Cequa**- una triangolare -**Cetra**- e una asimmetrica – **Lazzoppa** - che consentono di calibrare il movimento evitando di far cadere l'oggetto posizionato sul tavolo.



**giallo108®**

studio internazionale di creatività, ricerca, design, formazione  
viale innovazione 13 20126 milano (quartiere universitario bicocca)  
[www.giallo108.it](http://www.giallo108.it) [italia@giallo108.it](mailto:italia@giallo108.it)

*pagina 18 di 20*



Realizzate in alluminio e legno, sono caratterizzate dallo stesso cuscinetto e dalla stessa vite della ruota Roswell.

**giallo108®**

studio internazionale di creatività, ricerca, design, formazione  
viale innovazione 13 20126 milano (quartiere universitario bicocca)  
[www.giallo108.it](http://www.giallo108.it) [italia@giallo108.it](mailto:italia@giallo108.it)

*pagina 19 di 20*



Le sessioni creative sono aperte e coinvolgono nuovi creativi e pensatori del GIALLO108 NETWORK. Il brand della rete creativa che Piccinato ha fondato molti anni fa e che gli ha dato non poche soddisfazioni



[www.giallo108.it](http://www.giallo108.it)

**giallo108®**

studio internazionale di creatività, ricerca, design, formazione  
viale innovazione 13 20126 milano (quartiere universitario bicocca)  
[www.giallo108.it](http://www.giallo108.it) [italia@giallo108.it](mailto:italia@giallo108.it)

*pagina 20 di 20*